

平成 25年 9月 1日

し ょ う よ う

松陽

太陽のようにか
がやき！！
まぶしい笑顔

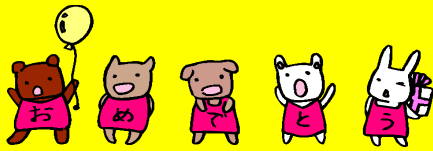
第99号

<発行> 広島県立障害者療育支援センター 松陽寮
発行責任者 秀島 和則
739-0133 東広島市八本松町米満198-1
TEL 082-428-6671
FAX 082-428-6670
URL <http://www.ryoiku-hiroshima.gr.jp>
E-mail syouyou@hiroshima-wsc.jp



みんなで踊ろうよ！





クラブ紹介 踊りクラブ

踊りクラブのメンバー24名。クラブの時間はとても楽しく有意義に過ごしています。今日も音楽、リズムに合わせて、「そりゃ」。広い管理棟3階で、のびのびとマイペースで頑張っています。できればみなさんに見学してもらいたいものです。とても楽しいですよ。



クラブ紹介 書道クラブ

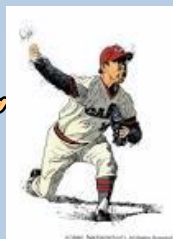


書道クラブはメンバー11名。クラブの時間はとても真剣に、のびのびと各々の課題に取り組んでいます。書道クラブの活動を支え、盛り上げてくださるのが、5名の講師の方々で「よっしゃ、元気に」や「まっすぐはねる、一気に」などと声をかけながら熱心に根気強く教えていただいています。親睦を兼ねた食事会にも参加して下さり、利用者・職員共々感謝の気持ちでいっぱいです。松陽祭では、みなさんの心のこもった力強い作品を鑑賞してください。





クラブ紹介 スポーツクラブ



スポーツクラブ（11名）では、グラウンド・ゴルフ やサッカー、バスケ、野球などの球技、フライングディスクなどのスポーツを通じ、楽しみながら体を動かしたり、時にはマツダズームズームスタジアムへのナイトゲーム観戦や、賀茂ボウルへのボウリング外出など、松陽寮を飛び出して、地域のスポーツ施設を利用する活動も取り入れ、生活に「張り」と「潤い」、「活気」を感じられることをめざして、クラブ活動に取り組んでいます。



生花クラブ（19名）は、講師の指導のもと、季節の花を使用したアレンジメントを中心に活動を行っています。また、母の日やクリスマス・お正月などには、その行事に見合ったアレンジメントを制作し、みなさんに披露しています。その他、年に2回、活動の後にお茶会を行って和菓子やお抹茶をいただくことを本当に楽しみにしています。お抹茶のほろ苦い味にも慣れておいしくいただけるようになりました。

また、クラブ終了後の昼食外出も年2回行い、各課の利用者と職員の親睦を深めています。

生花クラブ最大の活動は松陽寮の作品展示です。利用者みなさんは、講師からそれぞれ好みや個性に応じた花材を準備していただき、いつもより時間をかけて生けこみます。

松陽祭当日は展示した作品の販売を希望される方も多数おられ、利用者の励みにもなっています。

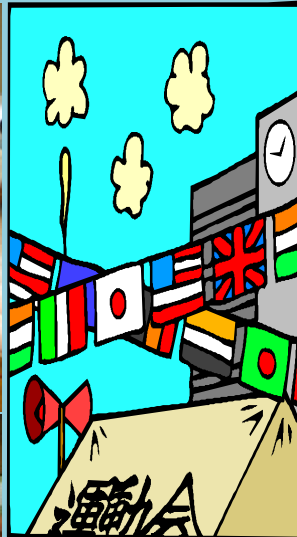
クラブ紹介 生花クラブ



クラブ紹介 レククラブ

レククラブはそれぞれの課が個別に行っています。それぞれの課で利用者にあった内容を考えて行われています。おやつ作り・ドライブ・散歩・マッサージ・リズム遊び等、いろんなことを行っています。利用者の方に喜んで参加してもらえるようにがんばっています。

松陽寮スポレク祭



レインボーマッチシュート, カラーリング

レインボーマッチシュートを,利用者及び保護者のみなさんに持ってもらい,競技開始の合図で,シートのポケットにボールを入れてもらう競技です。終了時にボールの数を数えてもらいますが,果たして結果はどうであったでしょうか?みなさん喜んでいただけましたか?

カラーリング競技は,ゴールにいくかに多くのボールを投げ入れるかで競われた競技です。みなさん集中されたくさんの笑顔が見られてとても楽しめました。



行事予定

9月 1日 (日)	課別懇談会
10月 5日 (土)	中部地区 合同運動会
11月 9日 (土)	松陽祭



編集後記

暑い夏も終わろうとしています。体調はどうですか?元気に秋を迎えたいですね。みなさん大変お疲れさまでした。

